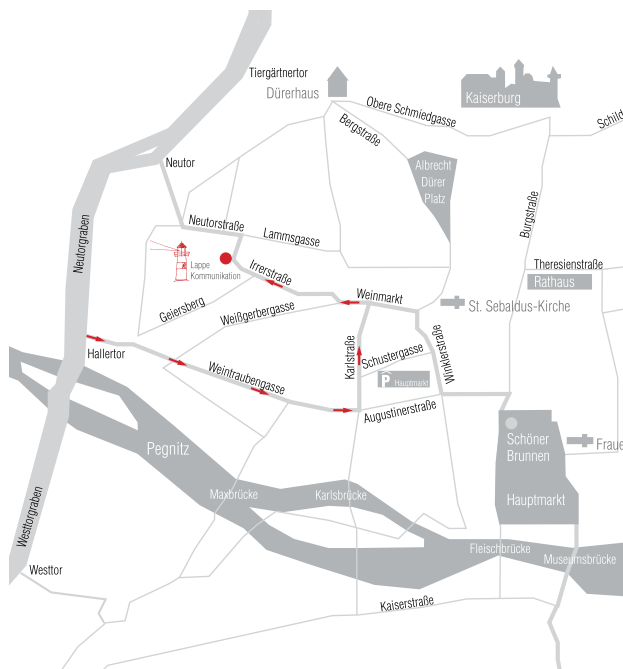


So gelangen Sie mit dem Auto zu uns:



Dr. phil. Thomas Lappe
Journalist

Irrerstraße 17-19
90403 Nürnberg
Telefon 0911. 130 70 28
www.lappekommunikation.de
tl@lappekommunikation.de

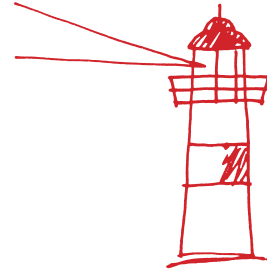
Aus Richtung München über Autobahn A9.

Nehmen Sie die Ausfahrt Behringersdorf und fahren Sie auf die B14 in Richtung Nürnberg (Entfernung ca. 10 km). Nach dem Ortsschild fahren Sie immer geradeaus bis zum Rathenau- platz (zur Orientierung: rechts großer Turm). Auf der Kreuzung halten Sie sich halb rechts und biegen vor dem Turm in den Maxtorgraben ein. Folgen Sie dem Straßenverlauf entlang der alten Stadtmauer. An der nächsten Kreuzung fahren Sie geradeaus in den Vestnertorgraben, immer weiter entlang der Stadtmauer. Nach ca. 1 km stoßen Sie direkt auf eine Querstraße, in die Sie nach links einbiegen. An der zweiten Kreuzung biegen Sie zum Hallertor links ab in die Wein- traubengasse. Biegen Sie an der zweiten Quer- straße nach links in die Karlstraße ein. Fahren Sie bis ans Ende der Straße und biegen Sie erneut links ab zum Weinmarkt. Folgen Sie dem Straßenverlauf bis in die Ir rerstraße 17-19.

Aus Richtung Frankfurt/Würzburg über Autobahn A3.

Nehmen Sie die Ausfahrt Tennenlohe und fahren Sie auf der B4 in Richtung Nürnberg-Centrum (ca. 10 km). Nach Erreichen der alten Stadtmauer biegen Sie zum Hallertor links ab in die Wein- traubengasse. Biegen Sie an der zweiten Quer- straße nach links in die Karlstraße ein. Fahren Sie bis ans Ende der Straße, und biegen Sie er- neut links ab zum Weinmarkt. Folgen Sie dem Straßenverlauf bis in die Ir rerstraße 17-19.

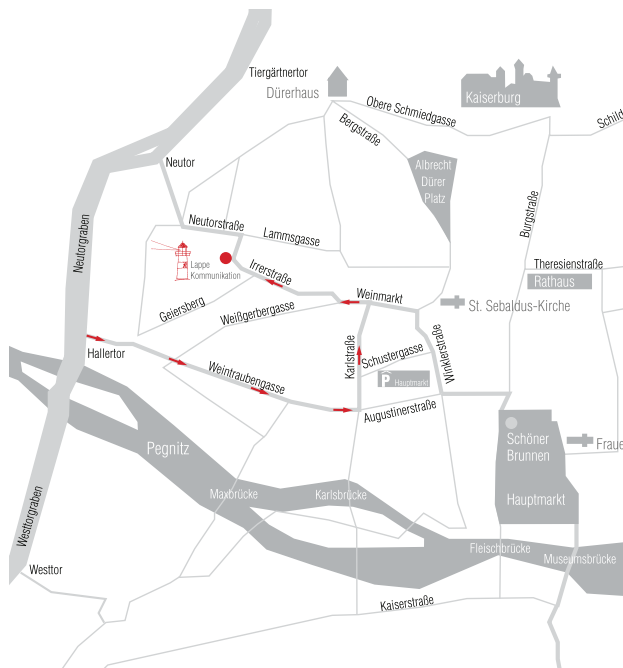
Eine Parkgelegenheit bieten wir Ihnen in unserer Tiefgarage. Bitte klingeln Sie bei uns an der Einfahrt der Tiefgarage. Diese befindet sich direkt nach dem Gebäude auf der linken Straßenseite. Wir freuen uns auf Sie.



Lappe
Kommunikation
Public Relations

Lappe Kommunikation • Rathausplatz 6 • 90403 Nürnberg

So gelangen Sie mit den öffentlichen Verkehrsmitteln zu uns:



Ausgangspunkt Hauptbahnhof

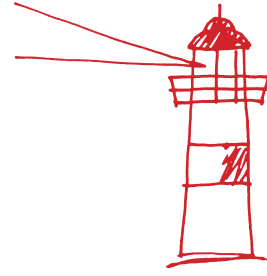
Dauer ca. 20 Minuten, davon 5 Minuten Fußweg

Fahren Sie (Kurzstrecke) mit der U1/U11 Richtung „Plärrer“ bis zur Station „Lorenzkirche“, und verlassen Sie diese über den Ausgang „Kaiserstraße“. Gehen Sie geradeaus, über die Fleischbrücke, und überqueren Sie den Hauptmarkt bis zum „Schönen Brunnen“. Biegen Sie links ab, und gehen Sie am Haupteingang der IHK vorbei. Gleich nach dem IHK-Gebäude biegen Sie rechts in die Winklerstraße ein. Folgen Sie dieser bis auf Höhe der Sebalduskirche, und gehen Sie nach links, zum Weinmarkt. Folgen Sie dieser Straße (am „Café Sebald“ vorbei), sie mündet direkt in die Irrerstraße. In der Biegung der Irrerstraße finden Sie unser Haus. Wir freuen uns auf Sie.

Dr. phil. Thomas Lappe
Journalist

Irrerstraße 17-19
90403 Nürnberg
Telefon 0911. 130 70 28
www.lappekommunikation.de
tl@lappekommunikation.de

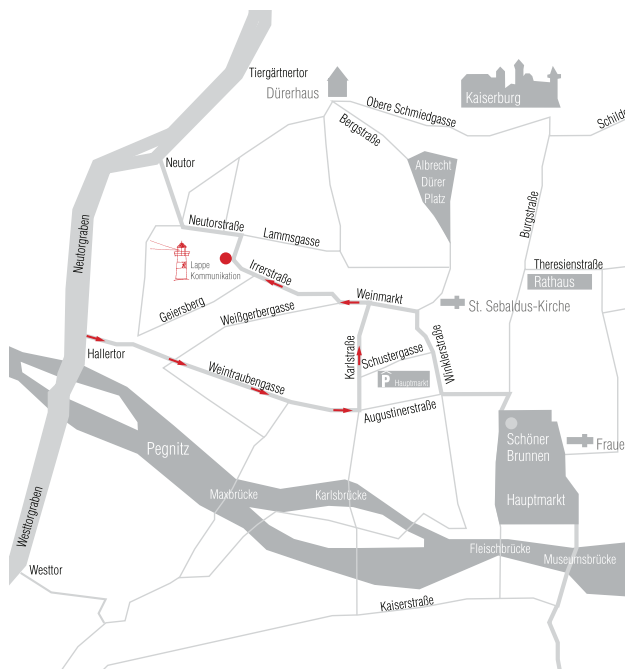
Steuernr. 9238/243/60898
Bankverbindung:
Sparkasse Nürnberg
BLZ 760 501 01
Kto.-Nr. 575 90 55



**Lappe
Kommunikation**
Public Relations

Lappe Kommunikation • Rathausplatz 6 • 90403 Nürnberg

So gelangen Sie zu Fuß zu uns:



Ausgangspunkt Hauptbahnhof

Dauer ca. 15 Minuten

Verlassen Sie den Hauptbahnhof über den U-Bahn-Ausgang „Königstraße“. Gehen Sie die Königstraße entlang, vorbei an der Lorenzkirche, bis zum Hauptmarkt (ca. 500 m). Kreuzen Sie den Hauptmarkt, bis Sie zum „Schönen Brunnen“ gelangen. Biegen Sie nun links ab, und gehen Sie am Haupteingang der IHK vorbei. Gleich nach dem IHK-Gebäude biegen Sie rechts in die Winklerstraße ein. Folgen Sie dieser bis auf Höhe der Sebalduskirche, und gehen Sie nach links, zum Weinmarkt. Folgen Sie dieser Straße (am „Café Sebald“ vorbei), sie mündet direkt in die Irnerstraße. In der Biegung der Irnerstraße finden Sie unser Haus. Wir freuen uns auf Sie.

Dr. phil. Thomas Lappe
Journalist

Irrerstraße 17-19
90403 Nürnberg
Telefon 0911. 130 70 28
www.lappekommunikation.de
tl@lappekommunikation.de

Steuernr. 9238/243/60898
Bankverbindung:
Sparkasse Nürnberg
BLZ 760 501 01
Kto.-Nr. 575 90 55